

Consignes d'impression

Vous devez imprimer ces pages à "Taille réelle" afin de respecter la taille du patron.

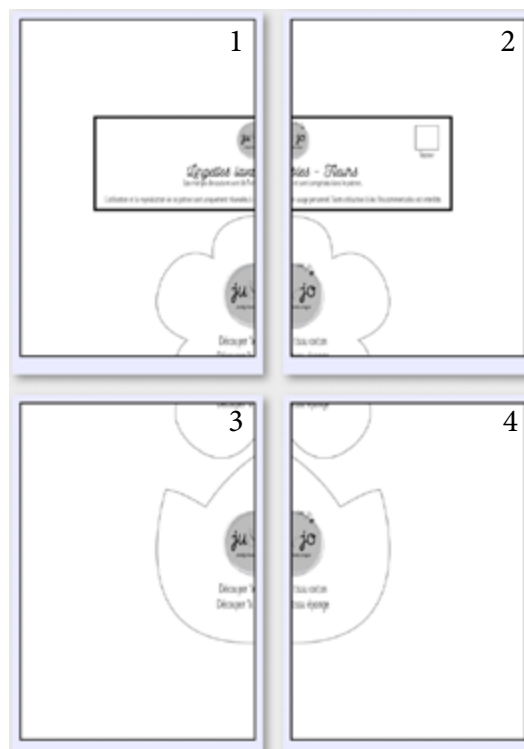
Avant de valider l'impression il faut vérifier que la case impression à "taille réelle" est cochée. Le terme exacte diffère selon les marques d'imprimante. Par exemple, il ne faut pas imprimer en cochant la case "adapter l'impression à la taille de la feuille" car cela déformerait le patron.

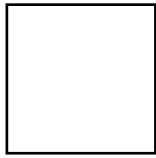
Bien faire attention à ne pas imprimer avec des marges d'impression.

Attention aussi à ne pas imprimer recto/verso.

Montage du patron

1. Imprimer la première page du patron.
2. Vérifiez que les réglages de votre imprimante soient correctes grâce au "testeur". Mesurez le carré à l'aide d'une règle. Il doit mesurer exactement 2 cm.
3. Imprimez les autres pages
4. Découpez le long de l'encadré noir de chaque feuille.
5. Sctocchez les feuilles entre elles en suivant le plan de disposition suivant :





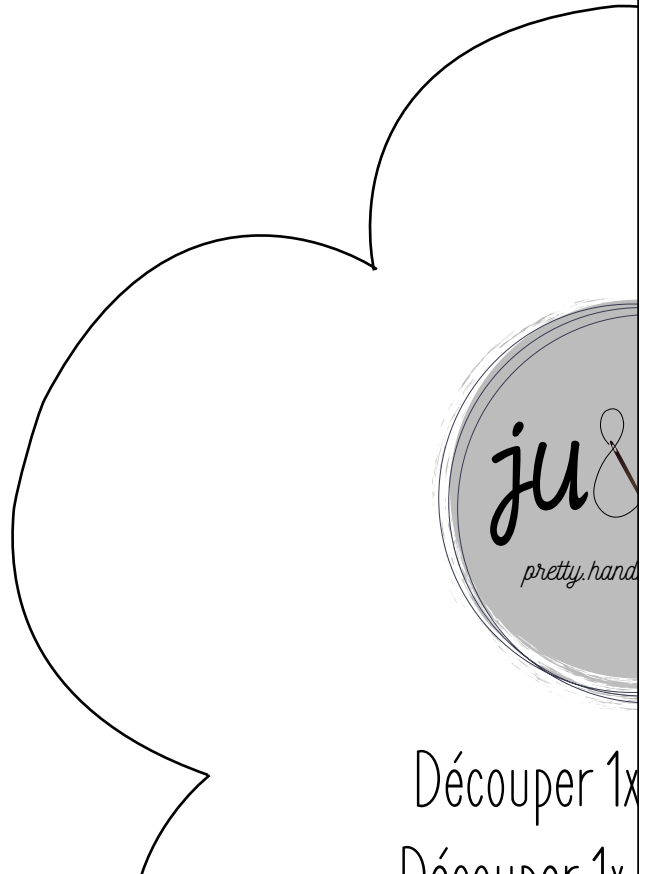
Testeur



Lingettes lava

Les marges de couture sont de 1 cm

L'utilisation et la reproduction de ce patron sont uniquement réservées à u



Découper 1x

Découper 1x



bles - Fleurs

h et sont comprises dans le patron.

un usage personnel. Toute utilisation à des fins commerciales est interdite.



tissu coton

tissu éponge

Découper 1x



Découper 1x

Découper 1x

tissu éponge



tissu coton

tissu éponge